



# 邁向智慧製造打造企業轉型創新~ 企業導入工業 4.0 之 對策診斷與評估【電腦實作】

- ▶ 本課程採用電腦教室一人一機、軟體安裝、整體實際操作加展示方式教學!
- ▶ 參加本課程並繳費者，每人贈送價值\$4,980 元-工業 4.0 企業診斷正版軟體
- ▶ 邀請學校 / 業界上下游廠商一起相揪同行，您可透過本課程來協助您的企業或上下游廠商，快速尋找出最佳之產業提升方案及其相應之商業模式

## ■ 課程簡介：

德國為國家產業競爭力的提升，2012 年開始由國家層級進行工業 4.0 計劃的推動。這股產業升級的風潮慢慢拓展到全球各國，而台灣自然也在這波工業 4.0 的浪頭上前進。然而相信國內的中小企業主對工業 4.0 的內容都是霧裡看花也不知如何入門。針對這個問題，德國機械及製造商協會 (VDMA) 出版了 Guideline Industrie 4.0 將抽象化的工業 4.0 概念轉化為一套系統性的評量方法及流程。根據德國之經驗，運用此系統化評量流程之企業，將可加速其產業型與效率提升，帶來超過 1 倍的營收成長。

本課程將藉由工業 4.0 評量軟體，透過四大階段系統化之評估方法，包含準備階段、分析階段、構思階段及評量階段，導引國內中小企業藉循序漸進的方式依序評量其工業 4.0 現況，並尋找出最佳之產業提升方案及其相應之商業模式。可有效協助國內中小企業解除工業 4.0 迷思，尋找其在工業 4.0 浪潮中之定位並利用工業 4.0 之理念及技術加速升級轉型，提升國際競爭力。

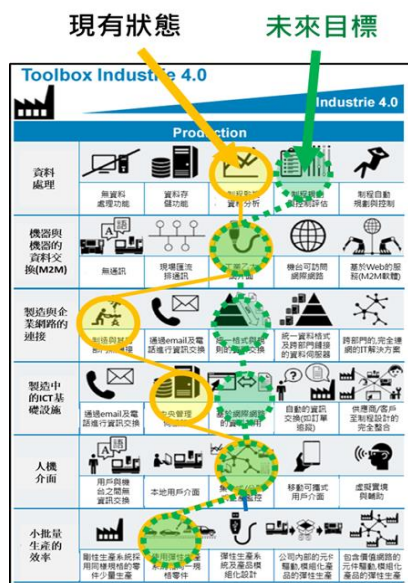


圖 1：未來發展目標訂定

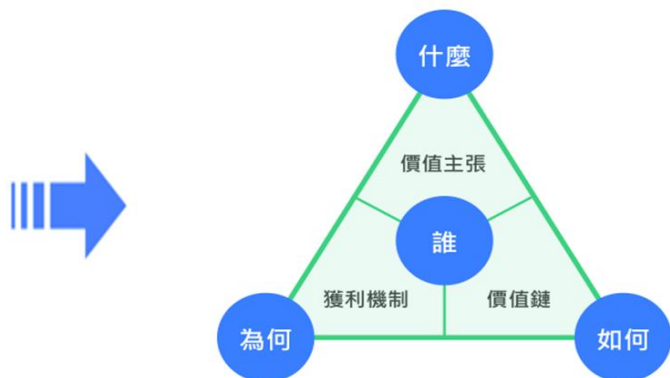


圖 2：商業模式創新

## ■ 課程目標：

透過工業 4.0 評量軟體，協助國內中小企業解除工業 4.0 迷思，學習如何利用工業 4.0 Toolbox 進行產品智慧化及生產製程智慧化，並案例練習利用工業 4.0 工具箱對產品及生產空間進行優化，創新其商業模式。

## ■ 課程大綱：

課程大綱	課程大綱
09:00 ~ 10:00	 <b>工業 4.0 導入策略及各國發展現況</b>
10:00 ~ 12:00	 <b>工業 4.0 評量軟體-診斷對策與評估分析說明</b>
13:00 ~ 16:00	 <b>目的：</b> 分析標的產品目前之工業 4.0 定位，以產品 Toolbox 為媒介發想可提升價值之走向及商業模式，最終透過決策得到最適方案。   <b>實作練習：產品 Toolbox</b> ➤ 準備階段：經驗分享與討論 ➤ 分析階段：定位案例現況 ➤ 構思階段：探討未來方向與商業模式 ➤ 評量階段：決策最佳方案
16:00 ~ 17:00	 <b>目的：</b> 了解目標產線之現況，透過生產模式 Toolbox 為媒介探索可提升生產效能之方法，最終透過決策得到最佳方案。   <b>實作練習：生產模式 Toolbox</b> ➤ 準備階段：經驗分享與討論 ➤ 分析階段：定位案例現況 ➤ 構思階段：探討未來方向與商業模式 ➤ 評量階段：決策最佳方案

## ■ 講師簡介：工研院—工業物聯網技術專家

## ■ 課程建議對象：

- ✓ 1. 研發、設計、製造、品保或檢測...等部門工程師、種子師資及主管。
- ✓ 2. 各級幹部、公司負責人及有志學習者等，或追求自我成長者及對本課程有興趣者。
- ✓ 3. 欲接軌國際之設備業、ICT 業、智慧製造..等工程師/規劃師及企業決策主管。
- ✓ 4. 學校、研究單位、政府單位等學生/教授/工程師/規劃師及主管。

## 【開課資訊】

- 舉辦地點：中科\_工商行服務大樓 2 樓 207 電腦教室【台中市 428 大雅區中科路 6 號】
- 舉辦日期：108/03/06 (週三)；09:00~17:00；共計 7 小時
- 課程費用：

課程原價 《會員》	七天前報名 優惠價	工研人/學校/兩人 相揪同行~享優惠價	三人(含)以上相揪同行 報名~享優惠價
6,500 元/人	4,800 元/人	4,300 元/人	4,000 元/人

 報名並繳費者 每人加送~價值\$4,980 元-工業 4.0 企業診斷正版軟體  
(含軟體一份及密碼鎖一支)

### 【本課程搭配工業 4.0 軟體實作教學】

您可以自備 NB(OS:WINDOWS 7/ 8 專業版以上)安裝軟體上課！



(軟體示意圖)

- 工研院結業證書授予：  
-參加〈邁向智慧製造打造企業轉型創新~企業導入工業 4.0 之對策診斷與評估〉之學員，研習期滿，出席率超過 80%(含)以上，即可獲得工研院頒發的結業證明資料。
- 報名方式：1. 點選課程頁面上方之「線上報名」按鈕進而填寫報名資訊即可。  
2. 或 E-mail 至: [itri533882@itri.org.tw](mailto:itri533882@itri.org.tw)  
3. 請填妥報名表(附件)傳真至 04-2569-0361。
- 課程洽詢：☎ 04-25672316 陳小姐 / ☎ 04-25687661 王小姐
- 注意事項：1. 為確保您的上課權益，報名後若未收到任何回覆，敬請來電洽詢方完成報名。  
2. 因課前教材、講義及餐點之準備及需為您進行退款相關事宜，若您不克前來，請於開課三日前告知，以利行政作業進行並共同愛護資源。  
3. 若原報名者因故不克參加，但欲更換他人參加，敬請於開課前二日通知。

邁向智慧製造打造企業轉型創新~  
【企業導入工業 4.0 之對策診斷與評估】(台中班)

-課程報名表-

108/03/06(週三)

FAX.04-25690361

TEL.04-25672316

E-MAIL: [itri533882@itri.org.tw](mailto:itri533882@itri.org.tw)

公司發票抬頭:					統一編號:	
地址:					發票： <input type="checkbox"/> 二聯式(含個人) <input type="checkbox"/> 三聯式	
姓名	部門	職稱	電話	手機號碼	電子郵件(請以正楷書寫)	
承辦人	姓名	部門	職稱	電話	傳真	電子郵件(請以正楷書寫)

◎ 繳費方式：

- 信用卡 (線上報名)：繳費方式選「信用卡」，直到顯示「您已完成報名手續」為止，才確實完成繳費。
- ATM 轉帳 (線上報名)：繳費方式選擇「ATM 轉帳」者，系統將給您一組轉帳帳號「銀行代號、轉帳帳號」，但此帳號只提供本課程轉帳使用！！轉帳後，寫上您的「公司全銜、課程名稱、姓名、聯絡電話」與「收據」回傳。
- 銀行匯款：「土地銀行 工研院分行」，帳號 156-005-00002-5 (土銀代碼：005)。戶名「財團法人工業技術研究院」，請填具「報名表」與「收據」回傳。
- 即期支票或郵政匯票：抬頭「財團法人工業技術研究院」，郵寄至：428 台中市大雅區中科路 6 號(中科工商服務大樓 4 樓)
- 計畫代號扣款：工研院員工報名請點選課程連結「工研人報名」，於線上填寫報名資料，經主管核准即可。


< 歡迎加入工研院粉絲專頁 >

**LINE@ 粉絲團**

歡迎加入~工研院產業學院 產業智慧化台中學習中心 LINE@ 粉絲團  
隨時掌握最新課程訊息，我們會不定時推出新課程資訊及優惠給您，  
請您與我們一起共同成長！

關鍵字：工業技術研究院產業學院 台中學習中心

立即掃描



▶ 加入 LINE@ 粉絲團 (請點選)：



▶ 加入 FB 粉絲團 (請點選)：

