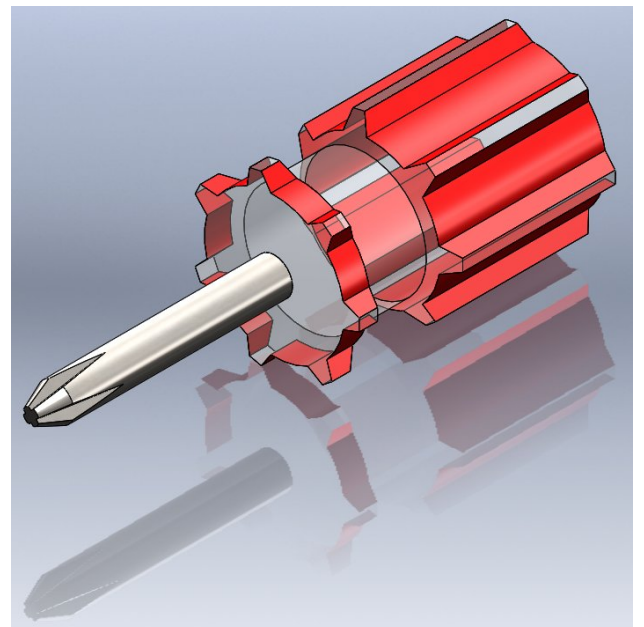
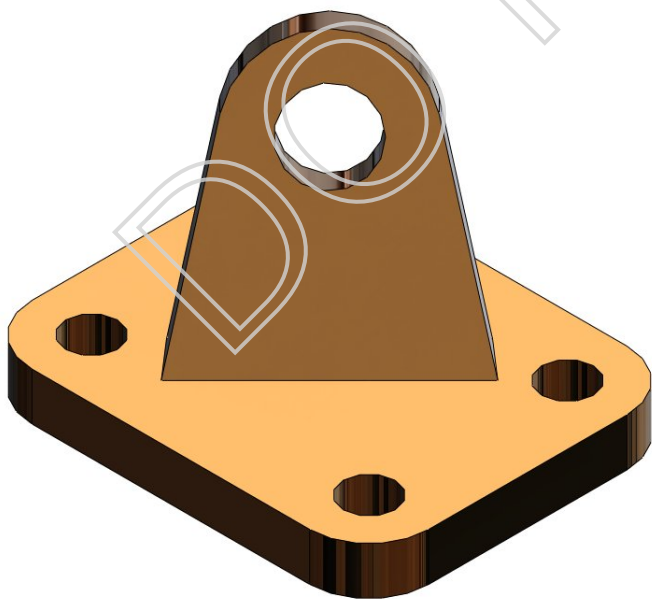
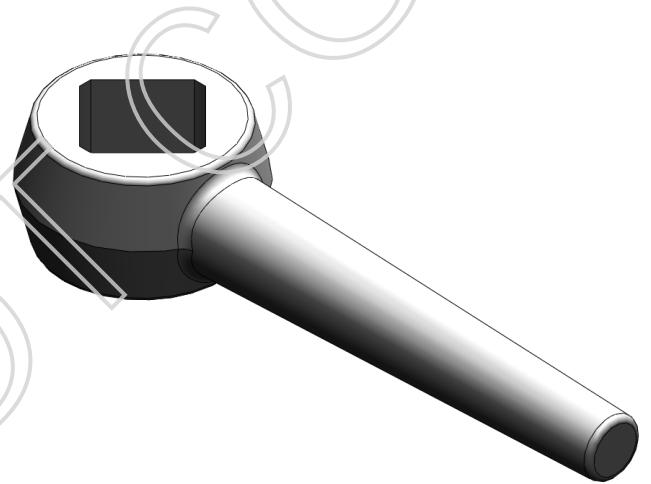
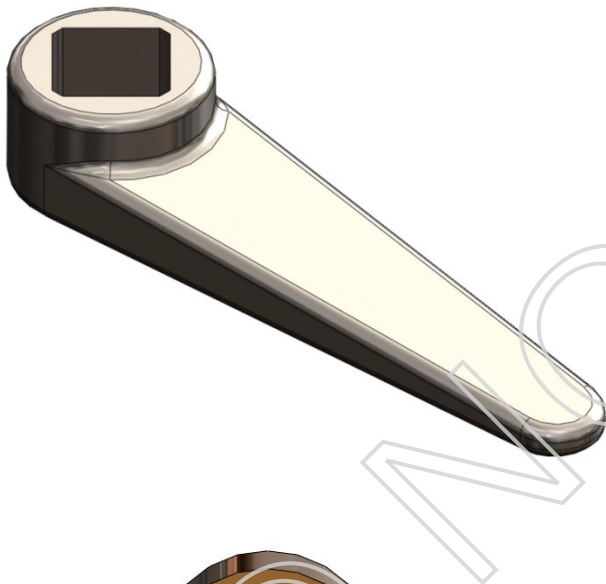
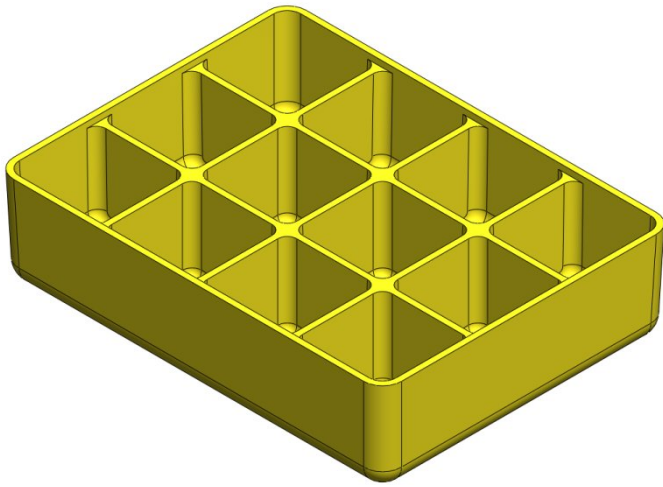
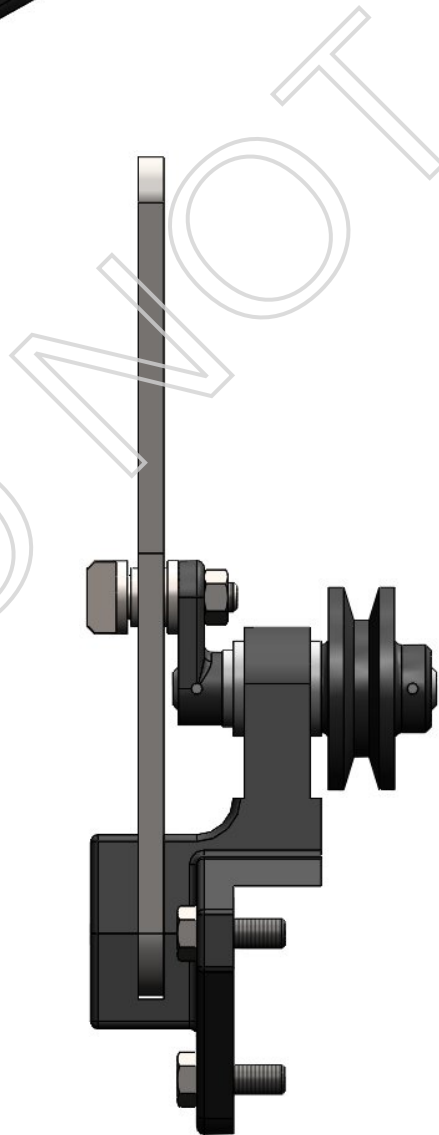
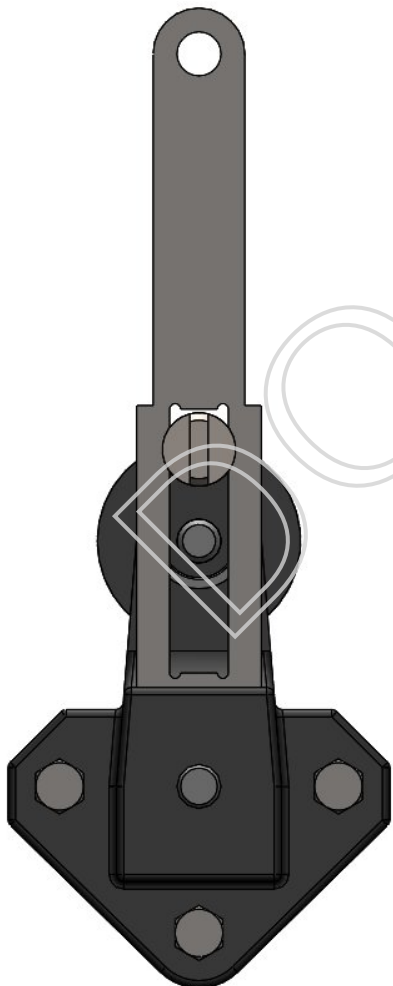
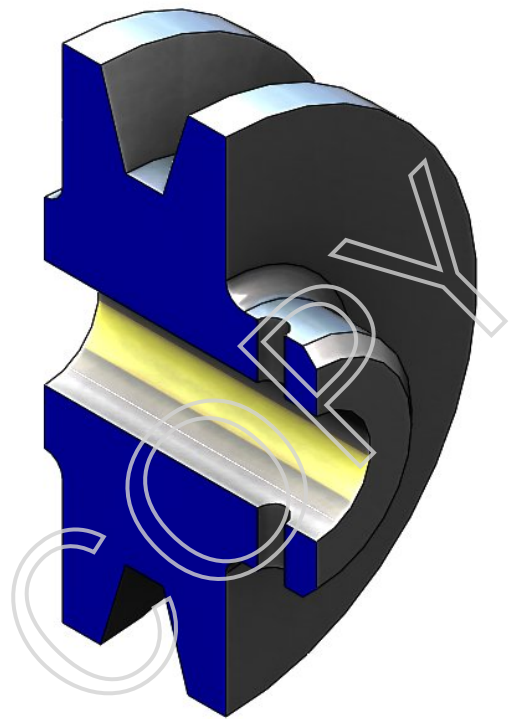
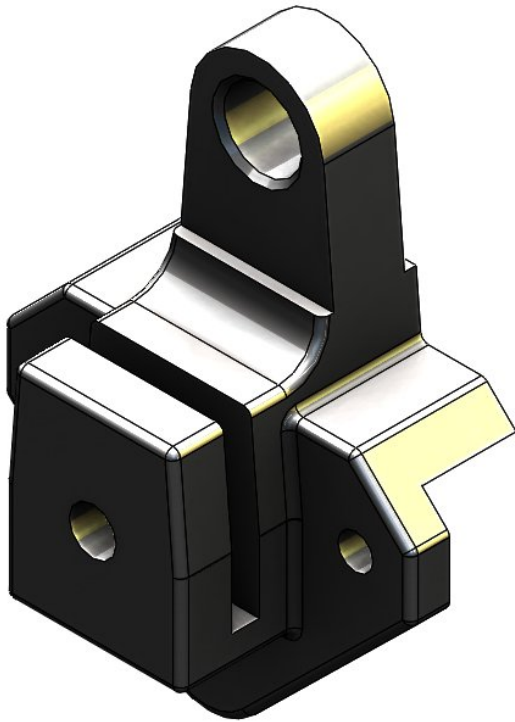




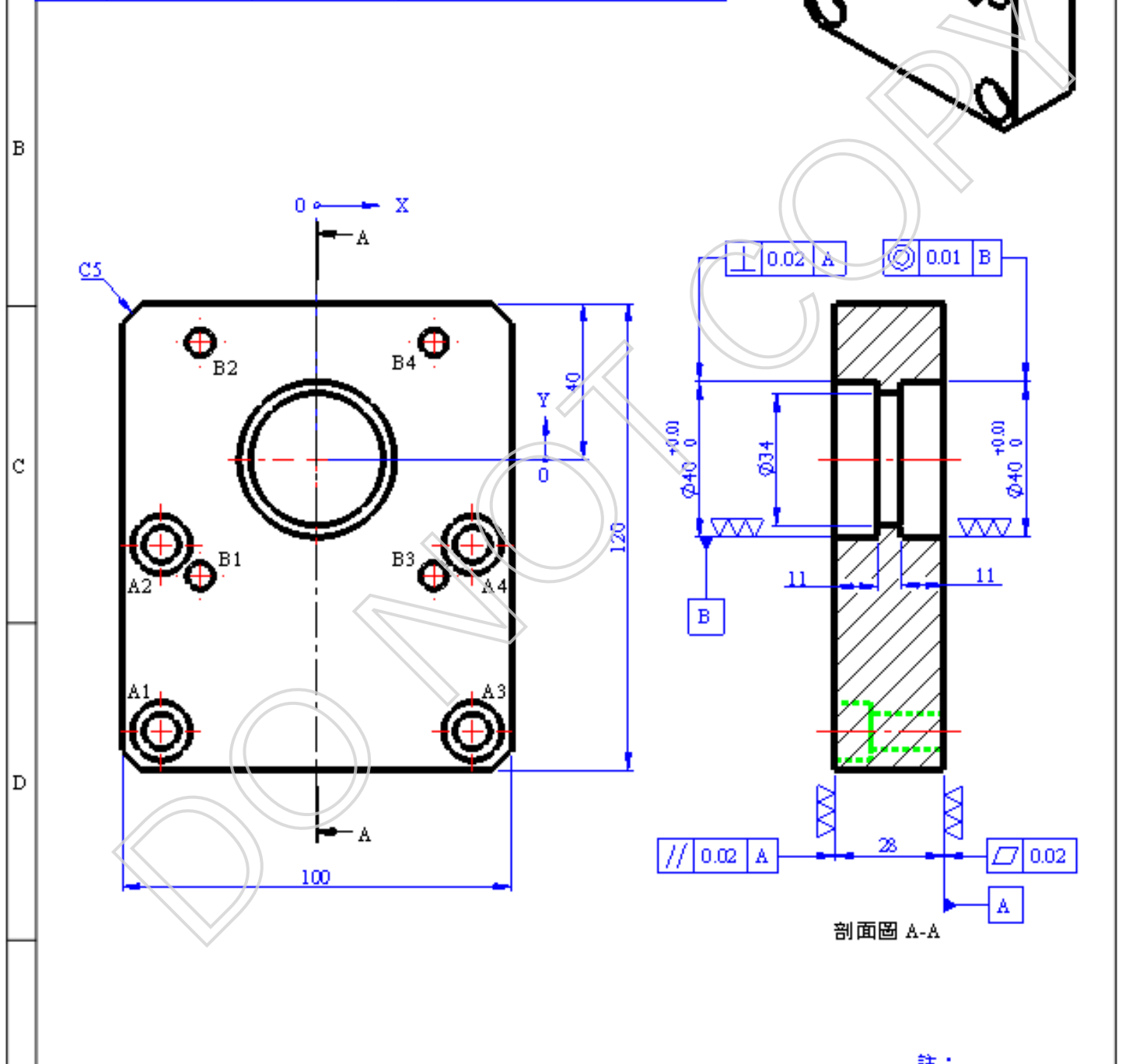
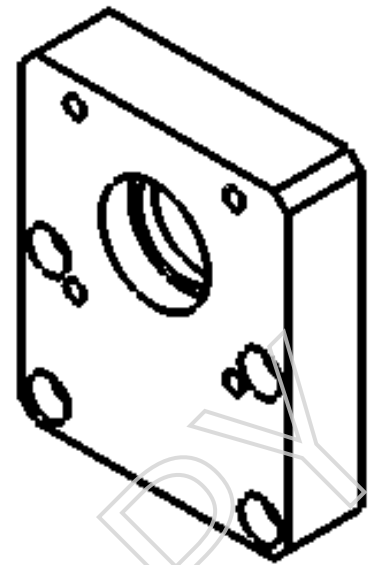
附件一：訓後成果示範圖，謹供課程參考



附件一：訓後成果示範圖，謹供課程參考



| | 1 | 2 | 3 | 4 |
|----|----|------|------|---------------------------------|
| A | 標號 | X 位置 | Y 位置 | 尺寸 |
| | A1 | -40 | -70 | $\phi 9$ 貫穿 沉頭孔 $\phi 15$ 深9 |
| | A2 | -40 | -22 | |
| | A3 | 40 | -70 | |
| | A4 | 40 | -22 | |
| | B1 | -30 | -30 | M8深16 |
| | B2 | -30 | 30 | |
| | B3 | 30 | -30 | |
| B4 | 30 | 30 | | |



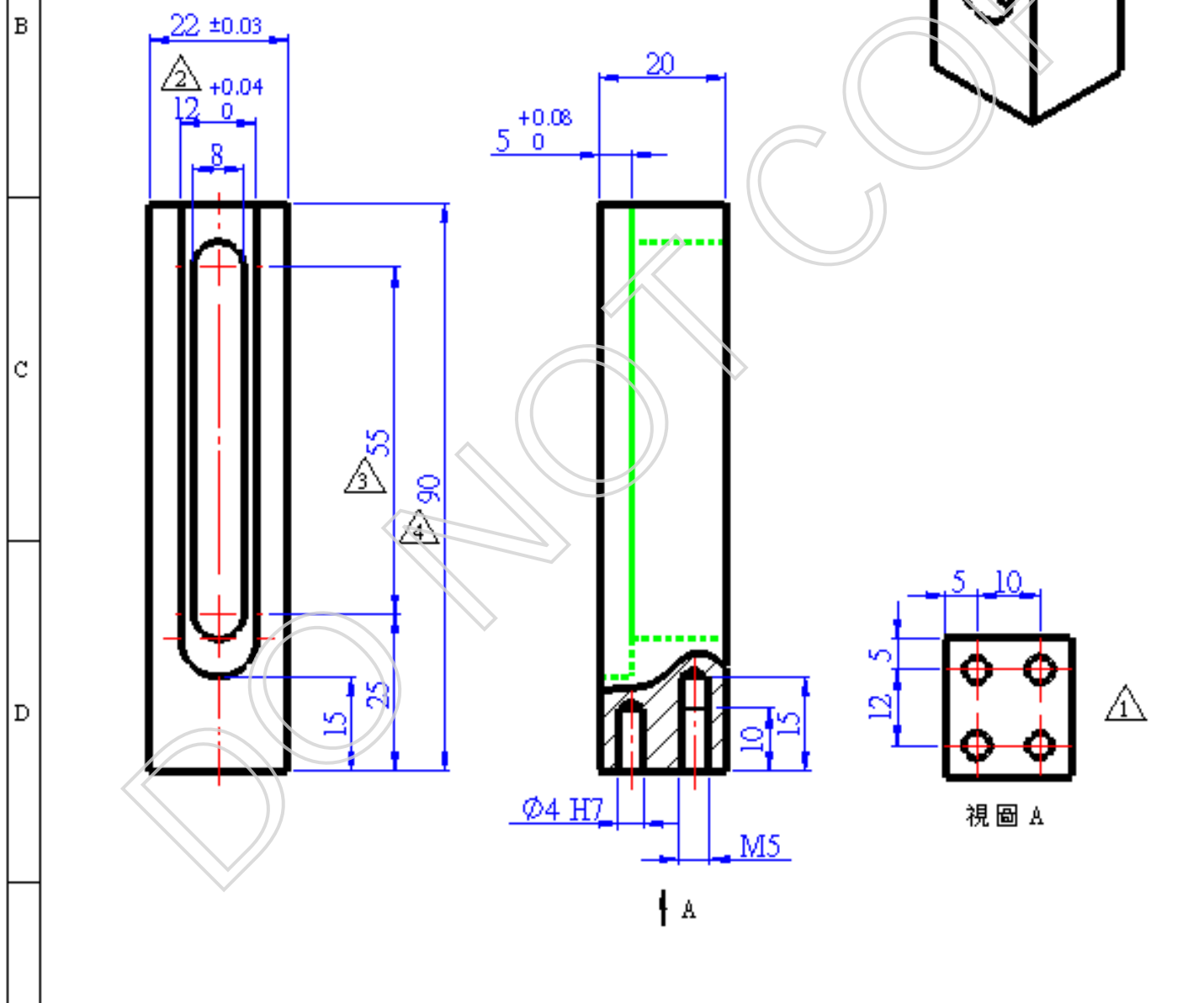
| 表面加工 | | 主要製程 | | 一般公差 | | 日期 | | 日期 | | 日期 | | 日期 | |
|--------|--|------------------|--|------------------|--|-----------|--|-----------|--|-----------|--|-----------|--|
| ▽ (▽▽) | | 1~4 ±0.1 | | 1~4 ±0.1 | | 2013/9/11 | | 2013/9/11 | | 2013/9/11 | | 2013/9/11 | |
| ▽ (▽▽) | | 4.01~16 ±0.2 | | 4.01~16 ±0.2 | | 2013/9/11 | | 2013/9/11 | | 2013/9/11 | | 2013/9/11 | |
| ▽ (▽▽) | | 16.01~63 ±0.3 | | 16.01~63 ±0.3 | | 2013/9/11 | | 2013/9/11 | | 2013/9/11 | | 2013/9/11 | |
| ▽ (▽▽) | | 63.01~250 ±0.5 | | 63.01~250 ±0.5 | | 2013/9/11 | | 2013/9/11 | | 2013/9/11 | | 2013/9/11 | |
| ▽ (▽▽) | | 250.01~1000 ±0.8 | | 250.01~1000 ±0.8 | | 2013/9/11 | | 2013/9/11 | | 2013/9/11 | | 2013/9/11 | |
| ▽ (▽▽) | | 250.01~1000 ±0.8 | | 250.01~1000 ±0.8 | | 2013/9/11 | | 2013/9/11 | | 2013/9/11 | | 2013/9/11 | |
| ▽ (▽▽) | | 250.01~1000 ±0.8 | | 250.01~1000 ±0.8 | | 2013/9/11 | | 2013/9/11 | | 2013/9/11 | | 2013/9/11 | |

註：
1、未標註倒角為R1

| | | | |
|----|-------|---------------------------|--------|
| 單位 | mm | SolidWorks 零組件工程圖與CSWA認證班 | |
| 比例 | 1:1.5 | 機型 | |
| 投影 | | 規格 | |
| 材質 | S45C | 名稱 | 活動側軸承座 |
| 重量 | | 圖號 | |

| | |
|----|-----|
| 頁次 | 1/1 |
| 版次 | A |

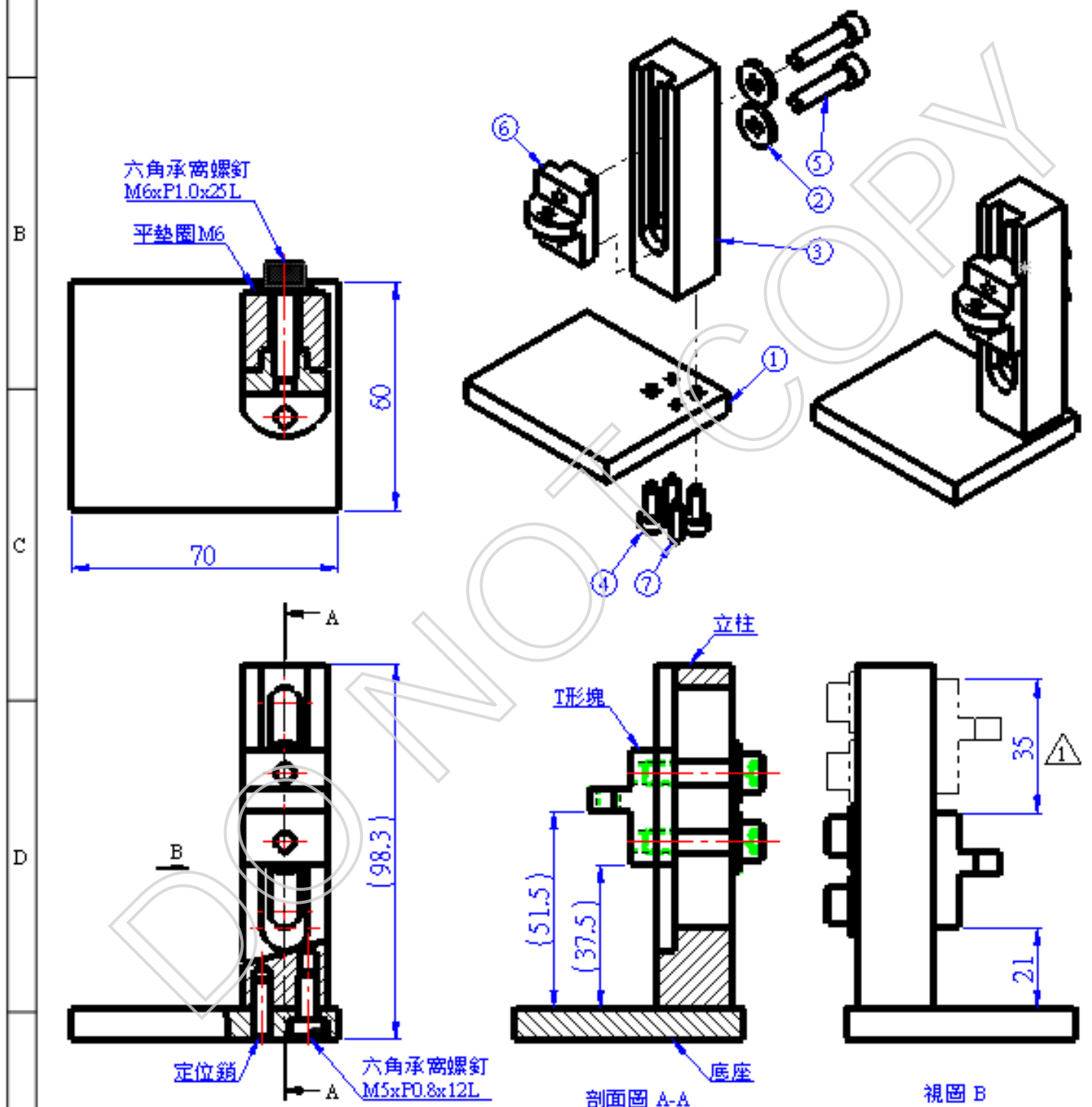
| 1 | | 2 | | 3 | | 4 | |
|----|----|--------------------|-----------|----|--|---|--|
| 區域 | 修訂 | 內容 | 日期 | 核准 | | | |
| 4D | 1 | 更改視圖位置 | 2013/8/22 | | | | |
| 1B | 2 | 原本 $12^{+0.06}_0$ | 2013/8/22 | | | | |
| | | 修改為 $12^{+0.04}_0$ | | | | | |
| 2C | 3 | 原本35，修改為55 | 2013/8/22 | | | | |
| | 4 | 原本70，修改為90 | 2013/8/22 | | | | |



| 表面加工 | | | | | | | | | |
|------|----|-------------------|----|-----------|------|---------------------------|--------------|----|-----|
| 主要製程 | | 1~4 ± 0.1 | 核准 | 單位 | mm | SolidWorks 零組件工程圖與CSWA認證班 | | | |
| 1 | 銑削 | 4.01~16 ± 0.2 | 校對 | 比例 | 1:1 | 機型 | | 頁次 | |
| 2 | 鑽孔 | 16.01~63 ± 0.3 | 設計 | 投影 | | 規格 | 22x20x90L | 版次 | 1/1 |
| 3 | 攻牙 | 63.01~250 ± 0.5 | 繪圖 | 材質 | S25C | 名稱 | 立柱 | 版次 | |
| 4 | 鉸孔 | 250.01~1000 ± 0.8 | 日期 | 重量 | | 圖號 | 083-910203-2 | 版次 | B |
| | | 一般公差 | 日期 | 2013/9/15 | | | | | |

註：
1、未標註倒角為R1

| 1 | | 2 | | 3 | | 4 | |
|----|--------------|--------|------|-------------|----|----|----------------------------|
| 編號 | 圖號 | 名稱 | 材質 | 規格 | 版次 | 數量 | 註： |
| 1 | 083-910203-1 | 底座 | S25C | 70x60x8.3t | A | 1 | 1、未標註倒角為R1 2、所有固定部位均需鎖固 |
| 2 | 083-910203-5 | 平墊圈 | 市購件 | M6 | A | 2 | |
| 3 | 083-910203-2 | 立柱 | S25C | 22x20x90L | B | 1 | |
| 4 | 083-910203-7 | 六角承窩螺釘 | 市購件 | M5xP0.8x12L | A | 2 | |
| 5 | 083-910203-4 | 六角承窩螺釘 | 市購件 | M6xP1.0x25L | A | 2 | |
| 6 | 083-910203-3 | T形塊 | S25C | ∅25x30L | A | 1 | |
| 7 | 083-910203-6 | 定位銷 | 市購件 | ∅4x15L | A | 2 | |



| 4D4E | 1 | 原本15，修改為35 | | 2013/8/22 | |
|------------------|----|------------|-------|---------------------------|---------------------|
| 區域 | 修訂 | 內容 | | 日期 | 核准 |
| 1~4 ±0.1 | 核准 | 單位 | mm | SolidWorks 零組件工程圖與CSWA認證班 | |
| 4.01~16 ±0.2 | 校對 | 比例 | 1:1.5 | 機型 | 頁次 |
| 16.01~63 ±0.3 | 設計 | 投影 | | 規格 | 移動行程 35 \triangle |
| 63.01~250 ±0.5 | 繪圖 | 材質 | | 名稱 | 量具固定座 |
| 250.01~1000 ±0.8 | 日期 | 重量 | | 圖號 | 083-910203 |
| 一般公差 | 日期 | 2013/9/15 | | | B |

參考文獻

本教材之編撰曾參考下列書籍，謹向原著者致謝。

- 1、 SolidWorks 寫真輯
- 2、 電腦輔助設計製圖乙級術科實作秘笈
- 3、 精密機械乙級技術士術科測驗試題
- 4、 TQC+SolidWorks 2010 實體零件設計認證指南