



◎ 參加對象：

1. 機械或相關技術領域之產業設計及製程工程師或主管。
2. 對於產品開發與設計有興趣者。

◎ 課程費用：

加入工研院產業學院會員( <http://college.itri.org.tw/LoginMember.aspx> )可以保存您的學習紀錄、查詢及檢視您自己的學習歷程，未來有相關課程，可優先獲得通知及更多優惠！

**1.一般身分補助 50%：**每人 14,000 元整 ( 原價 NT\$28,000 · 政府補助 NT\$14,000 · 學員自付 NT\$14,000 )

**2.特定對象補助 65%：**每人 9,800 元整 ( 原價 NT\$28,000 · 政府補助 NT\$18,200 · 學員自付 NT\$ 9,800 )

※ 特定對象說明：針對具身心障礙、原住民與低收入戶之人士，報名時出具證明 (身心障礙手冊正反面影本、「原住民族身分法」所定原住民身分證明及低收入戶證明之相關證明文件)

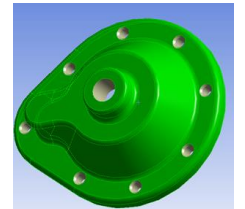
**3.中堅企業補助 65%：**每人 9,800 元整 ( 原價 NT\$28,000 · 政府補助 NT\$18,200 · 學員自付 NT\$ 9,800 )

※ (屬於經濟部工業局公佈之中堅企業名單(請來電洽詢)，學員報名必須繳交一張公司名片及在職證明正本，並且開立該公司發票)

※ 課程其他優惠方式：

(優惠方式一) ~ 兩人相揪同行報名~享優惠價：13,500 元/人。

(優惠方式二) ~ 三人以上(含)相揪同行報名~享優惠價：13,000 元/人



★ 『培訓』 『認證』，一次完成 ★ ❖ 報名本課程並繳費完成之學員 ~

- 好禮一：贈送-原廠教材(零件與組套件),價值 580 元

- 好禮二：加送 CSWA 國際認證考試乙次,價值 3,500 元

◎ 本課程經政府補助，上課學員皆需依規定填寫相關資料，且學員出席時數需達報名課程時數八成以上，方可適用補助辦法，若未符合規定者，則需將其政府補助費用繳回。

◎ 線上考試時間：180 分鐘

◎ 工業局結業證書及證照授予：

1. 研習期滿，出席率超過(含)80%以上者。
2. 線上考試滿分為 240 分，考試成績達 165 分(含)以上為合格。考試成績合格者，即可獲得原廠證照及工研院代為頒發的工業局結業證書。

\*附註:線上考試完成後，應試者可即時收到成績計算的報告，通過考試者可網站下載證照。

◎ 預計招生名額：25 名為原則，依報名及繳費完成之順序額滿為止 (本班預計 12 人即開課)。

◎ 報名方式：(煩請您確實填寫報名表資料，以利申請政府培訓補助)

1. 線上報名：<http://college.itri.org.tw/>
2. 傳真報名：傳真電話(04)2569-0361(傳真後請來電確認，以保障優先報名權益)
3. 電子郵件報名：E-mail：[cicalin@itri.org.tw](mailto:cicalin@itri.org.tw) 林小姐

◎ 課程聯絡電話：(04)2567-1912 林小姐 / (04)2567-2316 陳小姐

\*因應性別主流化國際趨勢，打造友善職場之發展，歡迎女性學員踴躍報名

❖ 本課程歡迎企業包班~請來電洽詢  
課程承辦人 JOAN 陳小姐 04-25675621

